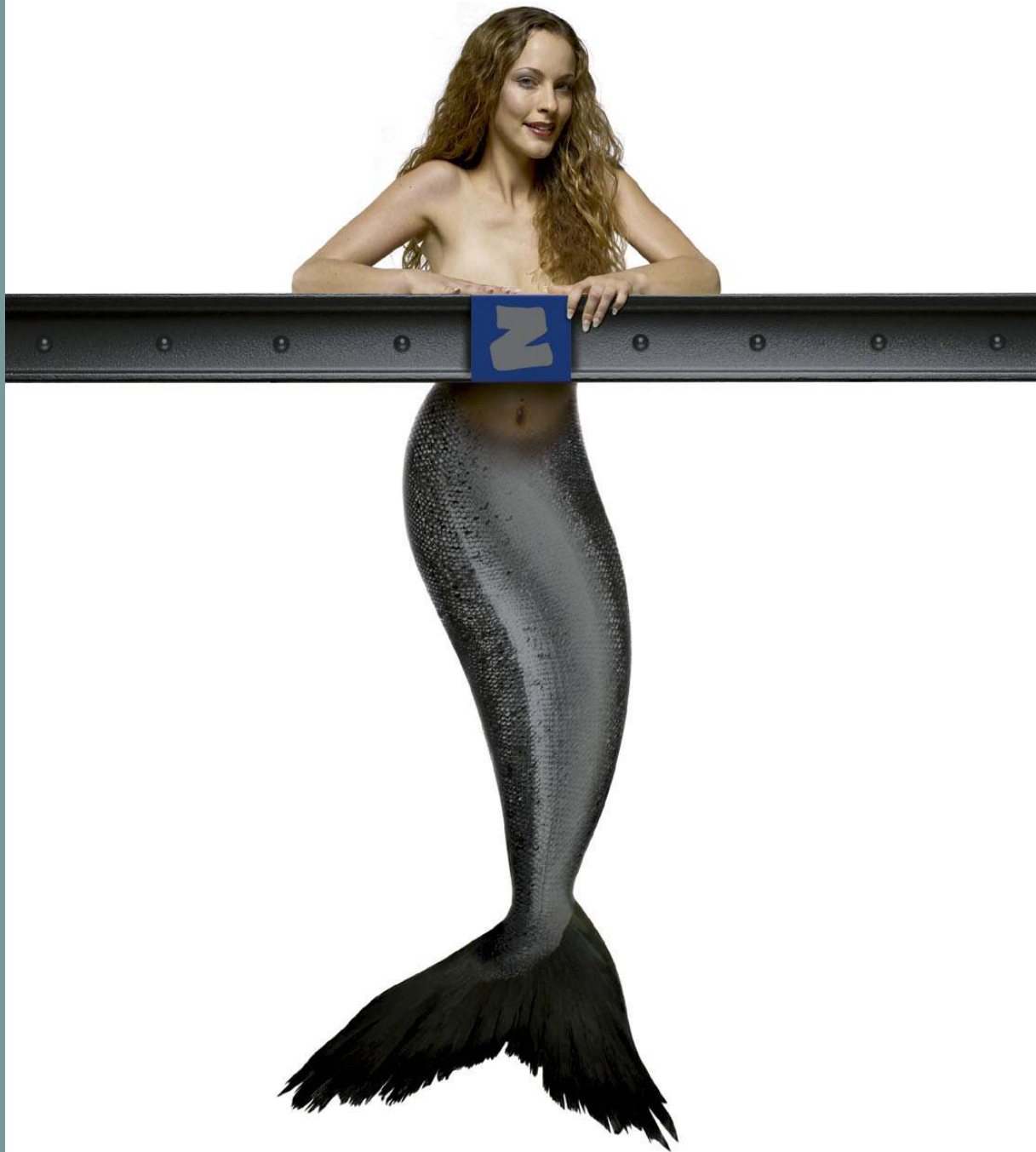


ZINC OVER STEEL
PUTS RUST TO REST



Zinc coating for optimal protection: **ZINGA**®



DER WELTWEITE SCHUTZ VON INVESTITIONEN AUS STAHL



Sowohl die gusseisernen Skulpturen auf der Fassade des 'Teatro Municipal' in Rio de Janeiro, die Magnetbahn in der pulsierenden Metropole Chongqing, als auch die Fähr-Docks in Vancouver, Konstruktionen dieser Größe sind sehr kostspielig und sehr bedeutend. Diese Stahlkonstruktionen erfordern erhebliche Investitionen und sind einer Vielzahl von Umwelteinflüssen ausgesetzt. Hitze, tropische Niederschläge, Kondensation, die Einflüsse des angrenzenden Meeres, Sandstürme...

Eine enorme Beanspruchung des Stahls!

Oder vielleicht nicht? Die drei zuvor genannten Beispiele wurden, nebst tausender Stahlkonstruktionen weltweit, mit **ZINGA** Zinkfilm behandelt. Infolgedessen sind sie, gegen alle aggressiven äußeren Einflüsse und Klimaschwankungen, geschützt. Die Lebenserwartung wird auf diese Weise, mit Hilfe von **ZINGA**, beträchtlich verlängert. Folglich, die Rendite der Investitionen!

ZINGA ist eine liquide Form der Galvanisierung, die sich zu einem unabdingbaren Bindeglied, in der Verkettung von Konstruktion und Instandhaltung, geformt hat. Die Anwendung ist einfach, vergleichbar mit einem Farbsystem, bietet aber einen weit besseren Schutz als eine thermische Galvanisierung (die sogenannte Feuerverzinkung). **ZINGA** schützt Stahl gegen alle Rost verursachenden Einflüsse, bei jedem Klima. **ZINGA** sieht aus wie ein Farbsystem, aber de facto ist es Zink: atomisierte Zinkpartikel in einer erlesenen Mischung aus Harzen und Lösemitteln. Die Galvanisierung mit **ZINGA** wird Film-Galvanisierung oder 'Zingalisation' genannt.

Diese Broschüre veranschaulicht Ihnen die souveränen Eigenschaften und Einsatzmöglichkeiten von **ZINGA**.



DIE APPLIKATION UND VORTEILE VON **ZINGA**[®]

ZINGA, eine einfache Beschichtung, die zweifach Schutz bietet. Durch die Kombination einer aktiven Anode (96% Zink im trockenen Film) und einer passiven Barriere-Grenzschicht (Zinksalze und Zinkcarbonate auf der Oberfläche und Harze in der Beschichtung).

ZINGA ermöglicht eine ortsungebundene Verzinkung mit Pinsel, Rolle oder Sprüh-pistole. **ZINGA** ist dauerhaft flexibel, d.h. expandiert und kontrahiert gemeinsam mit dem Stahl. Abplatzungen, Rissbildungen und Unterrostungen sind ausgeschlossen. Heimtückischer Rost gehört also der Vergangenheit an.

Das in **ZINGA** enthaltene Zink bildet die Anode und opfert sich im Laufe der Zeit. Folglich nimmt die Schichtstärke ab. Durch die Applikation einer neuen Schicht **ZINGA** auf die existierende und bewitterte Lage, kann die Anode sehr einfach wieder aufgeladen werden (Anlöseeffekt). Darüber hinaus kann ebenfalls die kathodische Schutzfunktion von thermischen Verzinkungen, durch die Applikation von **ZINGA**, aufgeladen bzw. erneuert werden.



Aber der Einsatz von **ZINGA** bietet noch weitere Vorteile. Zum Beispiel kann **ZINGA** direkt mit einem Farbsystem überbeschichtet werden, wodurch die Dauerhaftigkeit der Gesamtschichtung um den Faktor 2 bis 2,5 erhöht wird (Duplex). Kompatible Deckbeschichtungen finden Sie in unserem Produktsortiment.

APPLIKATION VON ZINGA[®] : KINDERLEICHT.

ZINGA ist eine Einkomponenten - Beschichtung und wird wie eine Farbe appliziert: Pinsel, Rolle, Sprühverfahren oder auch im Tauchbad. Auch unter feuchten klimatischen Bedingungen, auf rostige Oberflächen und bei jeder Umgebungstemperatur. Nur geringe Vorbereitungen der Oberfläche sind erforderlich: Entfernung von losem Rost, Entfettung der Oberfläche und Sandstrahlung falls erforderlich.

ZINGA ist schnelltrocknend: innerhalb von 5 bis 10 Minuten. Direkt nach dem Trocknen kann gebohrt, geschweißt, etc... werden. **ZINGA** kann ohne Schwierigkeiten auf Schweißnähte aufgetragen werden, und bietet nach wie vor einen vollen kathodischen Schutz.

ZINGA[®] LÄDT AUF UND IST AUFLADBAR.

Es ist nie zu spät **ZINGA** einzusetzen. Beschädigte oder korrodierte Verzinkungen können, mit **ZINGA**, erneuert und wieder aufgeladen werden. Entweder nur lokal oder auf der Gesamtfläche. Auch eine alte Schicht **ZINGA** kann, falls notwendig, erneuert werden. Ein erstaunliches Phänomen wird dann sichtbar: die bestehende Schicht **ZINGA** wird wieder liquide und verschmilzt mit der neu applizierten Lage zu EINER homogenen Beschichtung, die einen kathodischen Schutz bietet. Auch nach 20 Jahren werden bestehende Schichten in Kontakt mit neuen Schichten wieder liquide.

ZINGA[®] IST UNGIFTIG.

ZINGA ist in flüssiger Form, entsprechend europäischer Normen, ungiftig und unbegrenzt haltbar bzw. lagerfähig. Eine ausgehärtete Schicht **ZINGA** ist für den Kontakt mit Trinkwasser geeignet, ist Hitzebeständig bis +150°C und Feuer hemmend.



ZINGANISATION®

VERGLEICH THERMISCHE VERZINKUNG

Im Gegensatz zu einer Farbschicht ist die Verzinkung ein Metallerzeugnis. Dementsprechend ist Sie so flexibel wie ein Metall. Bei einer Verzinkung führen mechanische Stöße jedoch nicht zum Verlust, zum Abplatzen, zur Rissbildung oder zum heimtückischen Unterrosten der Zinkschicht - Verglichen mit einem Farbsystem. Diese Faktoren würden eine thermische Verzinkung oder Feuerverzinkung zu einem vollwertigen Konkurrenten von **ZINGA** formen.

Thermische Verzinkungen haben jedoch erhebliche Nachteile. Es werden z.B. spezielle Anlagen benötigt. Zudem müssen existierende Konstruktionen vor der Verzinkung demontiert werden, wodurch erhebliche Kosten entstehen. Die thermische Verzinkung ist ein komplexer und mitunter gefährlicher Prozess, da Zink eingesetzt wird, das bis auf 420°C erhitzt wurde. Viele weitere Faktoren müssen ebenfalls berücksichtigt werden. Systemen, wie z.B. der Metallisierung, der Verzinkung oder dem Eloxieren, fehlen einfach die einzigartigen Eigenschaften die **ZINGA** Ihnen bietet.



THERMISCHE VERZINKUNG

ZINGA®

JA	Kathodischer Schutz?	JA
----	----------------------	----

Thermische Verzinkungen formen eine Schicht mit 75% bis 100% Zink, Reinheit bis 98%.

Eine Lage ZINGA enthält 96% Zink mit einer Reinheit bis 99,995%. ZINGA ist der einzige, auf atomisierten Zinkpartikeln, basierender liquide Zinkschutz.

NEIN	Umweltfreundlich?	JA
------	-------------------	----

Thermische Verzinkungen benötigen Entfettungs-, Phosphatisierungs-, sowie Schmelz- und Zinkbäder. Eine enorme Umweltbelastung. Zusätzlich hoher Energieaufwand, da Erhitzungsprozess bis 420°C.

Nach der Vorbehandlung, einfach ZINGA per Pinsel, Rolle oder im Sprüh- oder Tauchverfahren auf die Oberfläche auftragen. Ohne Erhitzung mittels Kaltapplikation.

NEIN	Einfache Anwendung?	JA
------	---------------------	----

Transport zur Werkstatt notwendig, wo der Stahl durch spezialisierte und umweltschädliche Tauchprozesse beansprucht wird.

Applikation wie eine Farbe, Verzinkung vor Ort möglich. Keine Demontage und Transport. Notwendigkeit eines spezialisierten Betriebes entfällt.

NEIN	Einsetzbar für Konstruktionen jeglicher Abmessungen?	JA
------	--	----

Zu große Konstruktionen können nicht demontiert werden und passen nicht in das Zinkbad.

Keine Beschränkungen.

NEIN	Applikation in feuchter Umgebung?	JA
------	-----------------------------------	----

Applikation in einem spezialisierten Betrieb.

Luftfeuchtigkeit fördert die Polymerisation von ZINGA.

NEIN	Erneuerung mit geringem Aufwand?	JA
------	----------------------------------	----

Beschichtung der existierenden Verzinkung: Verzinkung anrauen und anschließend reinigen, um eine gute Haftung zu garantieren. Neuverzinkung: Wiederholung des gesamten Tauchprozesses, nach der Demontage und dem Transport zum Fachbetrieb.

ZINGA wird vor Ort appliziert. Einfach die Zinksalze mit Wasser abspülen und entweder ein Farbsystem auftragen oder den Zinkfilm mit einer neuen Lage ZINGA „aufladen“.

NEIN	Verschmelzung der Schichten? Wieder aufladen?	JA
------	---	----

Auszuschließen, da die alte Lage völlig ersetzt werden muss. Eine vollständige Neubehandlung in verschiedenen Bädern ist notwendig.

Die neue Schicht ZINGA verflüssigt die existierende Lage: beide Schichten verschmelzen miteinander und bilden eine neue homogene Gesamtschicht.

NEIN	Resistent gegen Beschädigungen?	JA
------	---------------------------------	----

Die Eisen - Zink Legierung ist härter als das Trägermaterial. Aufgrund dessen ist die gesamte Verzinkung brüchig und anfällig für Risse, ein Zustand der durch Temperaturschwankungen verstärkt wird.

Mechanische Beanspruchungen komprimieren ZINGA, eine Rissbildung oder Abplatzung ist ausgeschlossen. ZINGA dehnt sich mit dem Metall, auch beim intensiven Abkanten wie z.B. bei Beton-Bewehrungsstahl



ZINGANISATION®

VERGLEICH FARBSYSTEME

Farben bieten keinen aktiven, kathodischen Schutz vergleichbar mit **ZINGA**, da ein Zinkanteil von 92% Zink (im trockenen Film) notwendig ist. Auch die so genannten Zinkstaubfarben können nicht mit **ZINGA** konkurrieren.

Bei Farben kann schon die geringste Beschädigung der Beschichtung zu Rost führen, der sich dann unter der Farbe ausdehnt. Während bei **ZINGA** auch Schadstellen mit einer Tiefe von einem halben Zentimeter nicht zur Bildung von Rost führen. Demnach kann eine Farbe nicht als qualifizierter Konkurrent angesehen werden. Eine Farbe bildet lediglich eine passive Barrierschicht, die sich mit der Zeit, durch korrosive Belastungen, verändert. Zum Beispiel entstehen durch UV-Strahlung Micro-Risse in der Farbschicht. Die Farbe zerfällt langsam und wird daher mit der Zeit porös. Risse und Blasen führen letztendlich zum Abplatzen der Farbschicht. Somit wird kein dauerhafter aktiver Schutz garantiert.



FARBE

ZINGA®

NEIN	Kathodischer Schutz?	JA
------	----------------------	----

Auch Farben mit einem hohen Zinkanteil bieten keinen kathodischen Schutz. Mindestens 92 % Zink sind in der trockenen Schicht notwendig um einen aktiven Schutz zu garantieren.

ZINGA bietet einen echten kathodischen Schutz mit 96 % Zink im trockenen Film. ZINGA ist der einzige, auf atomisierten Zinkpartikeln, basierender liquide Zinkschutz.

NEIN	Schutz gegen Unterrostung und Blasenbildung?	JA
------	--	----

Jede Beschädigung verursacht Rost, welcher sich unter der Farbe ausdehnt.

Das enthaltene Zink schützt das exponierte Metall der beschädigten Oberfläche. Eine Unterrostung ist ausgeschlossen.

NEIN	Resistent gegen UV-Strahlung?	JA
------	-------------------------------	----

Farben beinhalten viele Harze, welche empfindlich auf UV-Strahlung reagieren. Dadurch nimmt die Qualität der Farbschicht schnell ab.

Der kleine prozentuale Anteil von Harzen in ZINGA ist wesentlich unanfälliger für diesen Alterungsprozess. Daher baut die Qualität von ZINGA nicht ab.

NEIN	Applikation bei niedrigen Temperaturen?	JA
------	---	----

Keine Applikation bei Temperaturen unter +10°C.

Applikation bei Temperaturen bis -15°C.

NEIN	Applikation in feuchter Umgebung?	JA
------	-----------------------------------	----

Bei einer Luftfeuchtigkeit ab 85 % sollten Farben nicht verarbeitet werden.

Luftfeuchtigkeit fördert und beschleunigt die Polymerisation von ZINGA.

NEIN	Nachbeschichtung mit geringem Aufwand?	JA
------	--	----

Bestehende Farbschichten und Rost sollten zuvor entfernt werden.

Einfach eine neue Schicht ZINGA auf die alte auftragen und zuvor die Zinksalze mit Wasser abspülen. Kleine Roststellen können einfach mit ZINGA überzogen werden.

NEIN	Verschmelzung der Schichten? Wieder aufladen?	JA
------	---	----

Verschiedene Schichten verbinden sich nicht miteinander. Die Aufladung steht außer Frage, da kein kathodischer Schutz vorhanden ist.

Die neue Schicht ZINGA verflüssigt die existierende Lage: beide Schichten verschmelzen miteinander und bilden eine neue homogene Gesamtschicht. ZINGA bietet einen vollen kathodischen Schutz.

NEIN	Resistent gegen Beschädigungen?	JA
------	---------------------------------	----

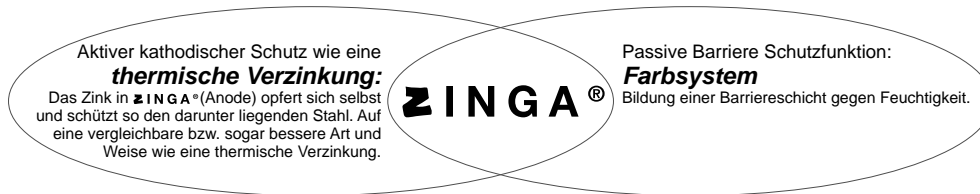
Geringe mechanische Beanspruchbarkeit aufgrund der Brüchigkeit einer Farbe.

Mechanische Belastungen komprimieren ZINGA, Rissbildung ist ausgeschlossen. ZINGA dehnt sich mit dem Metall, auch beim intensiven Abkanten wie z.B. bei Beton-Bewehrungsstahl.



ZINGA®

EIGENSCHAFTEN UND VORTEILE



ZINGA ein Filmverzinkungssystem mit kathodischer Schutzfunktion. Der Markt ist überhäuft mit verschiedenen Systemen gegen Korrosion. Einzig **ZINGA** kombiniert die Eigenschaften von zwei Schutzprinzipien:
Die galvanischen Eigenschaften einer Verzinkung und den Barrierschutz eines Farbsystems.



- ZINGA®** ist eine Einkomponenten-Beschichtung mit 96% Zink im trockenen Film
- ZINGA®** bietet einen aktiven kathodischen Korrosionsschutz
- ZINGA®** ist eine Metallbeschichtung und kein Farbsystem
- ZINGA®** ist sicher und einfach zu verarbeiten per Pinsel, Rolle oder Sprühverfahren
- ZINGA®** ist schnelltrocknend
- ZINGA®** ermöglicht eine Verzinkung vor Ort
- ZINGA®** kann bei extremen Witterungsverhältnissen aufgetragen werden
- ZINGA®** ist ungeöffnet unbegrenzt haltbar & ohne verbindliche Verarbeitungszeiten
- ZINGA®** ist dauerhaft flexibel und passt sich Spannungen oder Ausdehnungen an
- ZINGA®** besitzt eine gute elektrische Leitfähigkeit
- ZINGA®** ist dauerhaft Temperaturbeständig von - 40°C bis + 150°C
- ZINGA®** kann ohne hohe Kosten & mit niedrigem Aufwand "aufgeladen" werden
- ZINGA®** mit herausragender Beständigkeit gegen mechanische Beanspruchungen
- ZINGA®** bietet eine sehr gute Haftung zum Trägermaterial
- ZINGA®** Abplatzungen oder Unterrostungen sind nahezu ausgeschlossen
- ZINGA®** zeigt eine sehr gute Beständigkeit im Wechselklima & Nassbereichen
- ZINGA®** hat einen 3500 Stunden Salzsprühtest bestanden
- ZINGA®** schützt länger als eine Feuerverzinkung
- ZINGA®** kann sehr gut als Primer im Duplex-System eingesetzt werden
- ZINGA®**, Topcoat ist nicht zwingend erforderlich
- ZINGA®** ist umweltschonend

- ✓ Durch den Anlöseeffekt beliebig oft wiederaufladbar, keine erneute Sandstrahlung nötig, auch bei verwitterten thermischen Verzinkungen.
- ✓ Außenarbeiten auch im Winter möglich, ist erfolgreich in Norwegen bei - 15 °C verarbeitet worden.
- ✓ Keine Richtarbeiten an Stahlkonstruktionen notwendig da Anwendung bei Raumtemperatur (Feuerverzinkung ca. 450°)
- ✓ Konstruktionen können unabhängig von Ihrer Größe und Ihrem Standort verzinkt werden.
- ✓ volle Kostenkontrolle und Flexibilität garantiert.



ZINGA®

SYSTEME FÜR JEDE ANWENDUNG

Durch unser exklusives Produktsortiment können wir individuelle Schutzsysteme anbieten, die Ihre Konstruktionen auch unter sehr aggressiven Bedingungen optimal vor Korrosion und anderen Einflüssen schützen. Die Basis unserer Systeme ist der aktive kathodische Schutz durch **ZINGA**. Bei spezifischen Anwendungsgebieten können wir ,durch Duplex-Systeme, die Schutzeigenschaften Ihren Anforderungen optimal und effizient anpassen.

Für weitere Informationen kontaktieren Sie uns bitte per E-Mail:
info@zinga-online.de oder besuchen Sie unsere Website www.zinga-online.de !

- ✓ Nachbesserungen an galvanischen Verzinkungen (Transportschäden, ...)
- ✓ Beschichtung von neuen oder existierenden Konstruktionen ohne Verzinkung
- ✓ Als Primer im Duplexverfahren
- ✓ Metallischer Korrosionsschutz von Schweißnähten oder zur Ausbesserung beschädigter oder verwitterter Verzinkungen



• **ZINGA als Alleinbeschichtung**

ZINGA wird als Alleinbeschichtung in 2 - 3 Lagen aufgetragen, um eine empfohlene Trockenschichtstärke (DFT) von 120 µm zu erreichen.

Wir empfehlen dieses System aufgrund seiner sehr einfachen Instandhaltungsmöglichkeiten. Die Schichtstärke (**ZINGA**) nimmt mit der Zeit ab, da sich das enthaltene Zink aufgrund der kathodischen Schutzfunktion selbst opfert. Eine neue Schicht **ZINGA** kann einfach, direkt auf die gut gereinigte, existierende Lage aufgetragen werden. Durch den Anlöseeffekt wird die verwitterte Schicht wieder verflüssigt und verbindet sich mit der neuen, zu einer homogenen Gesamtschicht. So kann **ZINGA** beliebig oft wieder aufgeladen werden. Die benötigte DFT ist abhängig von der noch existierenden Schichtstärke **ZINGA**.

• **ZINGA als Primer im Duplex-System**

In einem Duplex-System sollte **ZINGA** in einer Lage aufgetragen werden. Vorzugsweise per Sprühapplikation oder per Pinsel, mit einer DFT von 60 µm.

Wenn nicht unbedingt ein Duplex-System vorgeschrieben oder notwendig ist, empfehlen wir immer die Verwendung von **ZINGA** als Alleinbeschichtung. Bei einigen Anwendungen ist jedoch ein Duplex-System unbedingt notwendig, wenn z.B. die Konstruktion in einer chemisch sehr belasteten Umgebung steht (pH-Wert unter 5,5 oder über 12,5). Ebenso wenn aus optischen oder ästhetischen Gründen eine Farbgebung gewünscht ist.

• **Ergiebigkeit und Verbrauch:**

Schichtstärke feuchter Film / WFT	Schichtstärke trockener Film / DFT	Ergiebigkeit	Verbrauch
103 µm	60 µm	3,62 m ² /Kg	0,28 Kg/m ²
138 µm	80 µm	2,72 m ² /Kg	0,37 Kg/m ²
172 µm	100 µm	2,17 m ² /Kg	0,46 Kg/m ²
207 µm	120 µm	1,81 m ² /Kg	0,55 Kg/m ²



ZINGA®

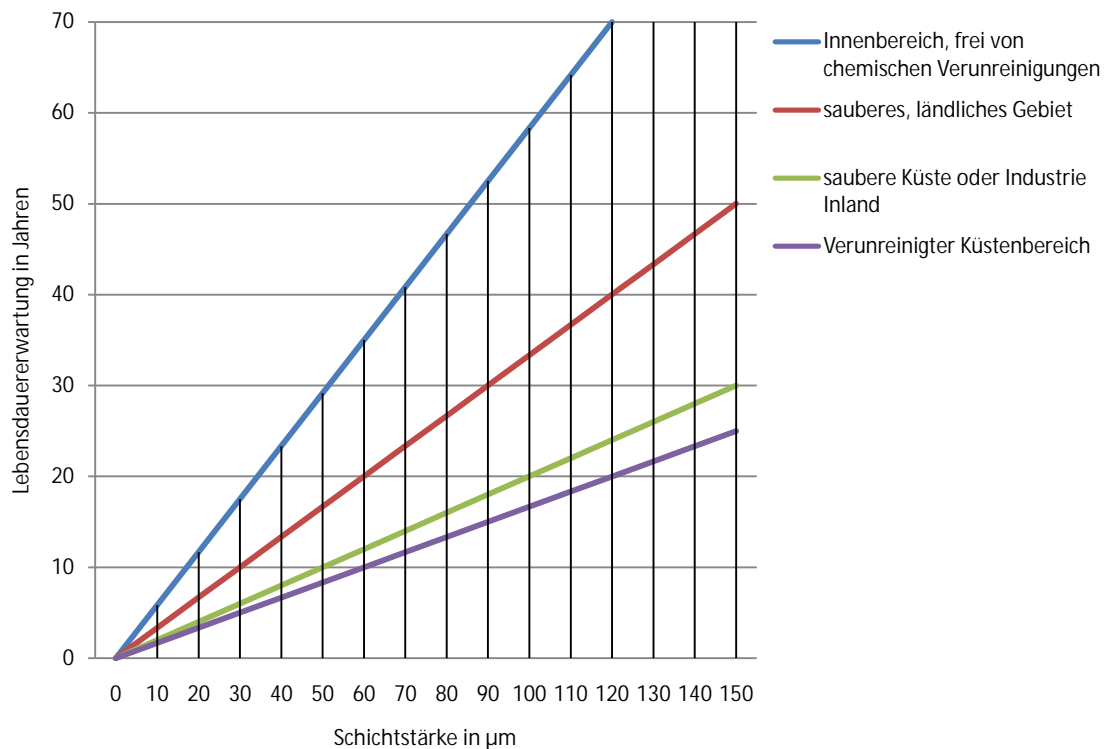
DIE LEBENSDAUERERWARTUNG

Die Lebensdauererwartung von **ZINGA** richtet sich nach der umgebenden Atmosphäre und kann entscheidend durch die Schichtdicke in μm beeinflusst werden. Somit können Sie selbst Ihre Kosten bestimmen. Die Lebensdauererwartung in Jahren gilt als Richtwert und wird ohne zusätzlichen passiven Schutz (Farbsystem) erreicht. Im Duplex System wird die Lebensdauer von **ZINGA** mehr als verdoppelt:

Lebensdauer Duplex-System (aktiv + passiv) = 1,5 bis 2,5 x (ZINGA + Farbe)



ZINGA als Alleinbeschichtung



ZINGA®

TECHNISCHE DATEN



Flüssiges Produkt

Komponenten	- Zinkstaub - aromatische Kohlenwasserstoffe - Bindesystem
Dichte	2,67 Kg/dm ³ (r 0,05 Kg/dm ³)
Anteil Feststoffe	- 80% nach Gewicht (r 3%) - 58% nach Volumen (r 3%) entsprechend ASTM D2697
Typ Verdünnung	Zingasolv
Flammpunkt	47°C (r 1°C)
VOC	474 gr./Lt (EPA method 24)

Trockener Film

Farbe	matt, metallisches grau (dunkelt nach dem Kontakt mit Feuchtigkeit nach)
Anteil Zink	96% (r 1%) nach Gewicht, mit einer Reinheit von 99,995% Zinga bietet einen vollen kathodischen Schutz und entspricht dem Standard ISO 3549 unter Berücksichtigung der Zinkreinheit von 99,995 %, und dem Standard ASTM A780 unter Berücksichtigung der Verwendung als Instandsetzungsbeschichtung für feuerverzinkte Oberflächen.
Spezielle Eigenschaften	- Temperatur und Witterungsbeständig - Minimum : -40°C - Maximum : 150°C kurzzeitig bis 180°C - pH Resistenz: von 5,5 pH bis 9,5 pH (in Kontakt mit Wasser) - pH Resistenz: von 5,5 pH bis 12,5 pH (Kontakt zur Witterung) - Exzellente UV-Beständigkeit
Ungiftig	Eine ausgehärtete Schicht ZINGA ist ungiftig und kann im direkten Kontakt mit Wasser verwendet werden, gemäß BS 6920.

Verpackung

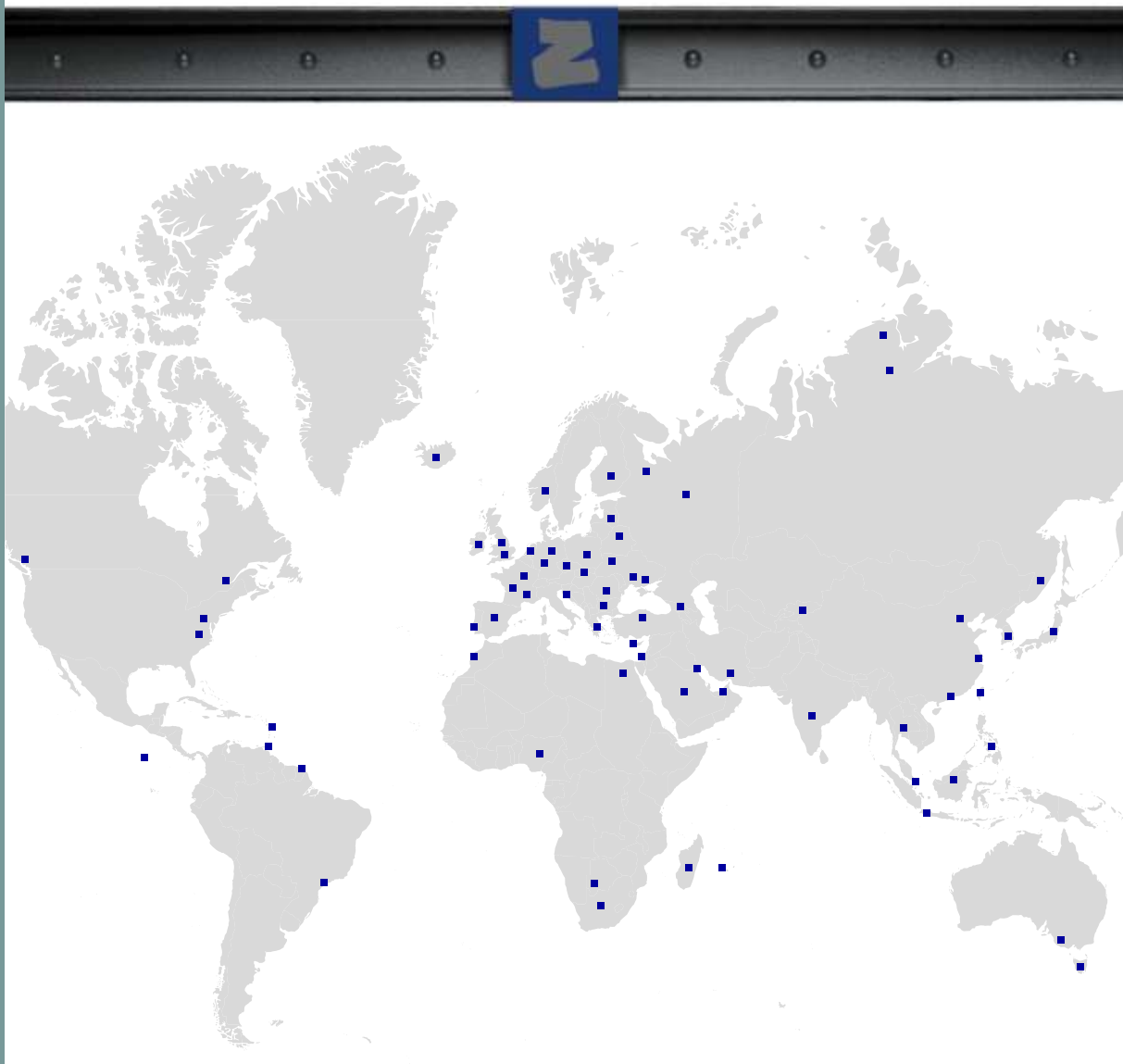
500 ml	Aerosol / Spray
1 Kg	lieferbar, Verpackungseinheit 12 x 1 Kg
5 Kg	lieferbar
10 Kg	lieferbar
25 Kg	lieferbar

ZINGA® GLOBAL

Globale Distribution exklusiver Produkte

Zingametall bietet Ihnen weltweit die vollständige Lösung gegen Korrosion, unter Bedingungen und an Orten, wo Andere versagt haben. Wir bieten ein vollständiges Produktsortiment für alle Ansprüche. Bei besonderen Applikationen ist es eventuell ratsam einen Decklack auf die bestehende Schicht **ZINGA** aufzutragen. Dazu bieten wir eine Auswahl von Zwischen- und Deckbeschichtungen an, die kompatibel zu **ZINGA** sind. Zudem führen wir das Produkt Aquazinga: kathodischer Schutz mit einer Temperaturresistenz bis 600°C. Heutzutage steigt die Nachfrage nach Feuerresistenten Systemen. Unsere Antwort darauf ist unser Euroflam System (ZINGA + schaumschichtbildender Anstrich + Decklack): langlebig, sicher und mit ästhetischem Anreiz.

Diese Produkte sind Teil unseres exklusiven Sortiments, das weltweit ein Vielzahl an enthusiastischen Anwendern überzeugt hat. Unsere Produkte sind weltweit über unser Netzwerk erhältlich. Für weitere Informationen kontaktieren Sie uns bitte per E-Mail: info@zinga-online.de oder besuchen Sie unsere Website www.zinga-online.de !



ZINGA®, FILLING A NEED



Vor 30 Jahren hatte der industrielle Markt einen starken Bedarf an Korrosion resistenten Systemen, welche in Ihrer Beständigkeit und Effizienz einer thermischen Verzinkung entsprachen. Diese sollten aber in der Praxis wesentlich einfacher appliziert werden können. Solch ein System war das fehlende Bindeglied in der Verkettung zwischen Konstruktion und Instandhaltung. Zingamteall hat zu dieser Zeit entschieden eine vollständige Verzinkungsmethode zu entwickeln, welche diesem Bedarf entsprach. Aber ohne Einschränkungen in seiner Anwendung: ein System, das die unterschiedlichen Möglichkeiten der Applikation berücksichtigt, nicht nur im industriellen Bereich sondern auch für jeden anderen Anwender.

Die Forschung, die zur Basisformel von **ZINGA** geführt hat, benötigte Jahre und dauert noch heute an, in enger Kooperation mit Umicore und der Universität zu Ghent. Heute werden bereits die Beschichtungen der nächsten Generation entwickelt, Dank unserem anhaltenden Streben nach Qualität und

Dauerhaftigkeit, verbunden mit einem starken Interesse für den Umweltschutz und der Einsparung von Energie.

Der betriebswirtschaftliche und ökologische Wert der Filmverzinkung **ZINGA** sowie der Einsatz durch Zingamteall ist beachtlich. **ZINGA** füllt die Lücke im natürlichen Korrosionskreislauf. **ZINGA** ermöglicht es die entwickelten Konstruktionen über längere Zeiträume zu erhalten, weniger Energie zu verbrauchen, die Umwelt geringer zu belasten und die natürlichen Ressourcen effizienter zu nutzen.

Unsere Anfangsvision werden wir weiterhin verfolgen und uns neuen Herausforderungen stellen. In unseren Bemühungen werden wir durch unser weltweites Handelsnetzwerk unterstützt, welches kontinuierlich Information zu den Anforderungen und Vorteilen von **ZINGA** liefert. Es ist eine Tatsache das überall auf der Welt, Rost niemals ruht.

*Patrick Willemot
General Manager Zingamteall*

ZINGA®

ERFOLG GARANTIERT



CONCORDIA

PRODUKTHAFTPFLICHTVERSICHERUNG

Durch den Versicherungsmakler Concordia wird bestätigt, das Zingametall eine Produkthaftpflichtversicherung bei der Versicherungsgesellschaft Fortis AG abgeschlossen hat.



QUALITY CONTROL

QUALITÄTSKONTROLLE

Der Produktionsprozess wird regelmäßig durch BBA (British Board of Agrément) und SGS (Société Générale de Surveillance) kontrolliert. Daher können wir versichern, dass unsere Produkte zu jeder Zeit unseren definierten Standard erfüllen.



OPTIONALE GEWÄHRLEISTUNG ZUR APPLIKATION DURCH SGS AXA-MED

In den meisten Fällen sind es Verarbeitungsfehler oder unvollständige Oberflächenvorbehandlungen an denen ZINGA scheitert. Durch SGS Axa-Med kann eine vollständige Überwachung der Applikation durchgeführt und auf dessen Richtigkeit geprüft werden.



ZINGA DEUTSCHLAND
QQ Qualified Quality GmbH • Mevissenstr. 62 b • 47803 Krefeld
tel +49 (0) 2151/78884-0 fax +49 (0) 2151/78884-15
info@zinga-online.de www.zinga-online.de

